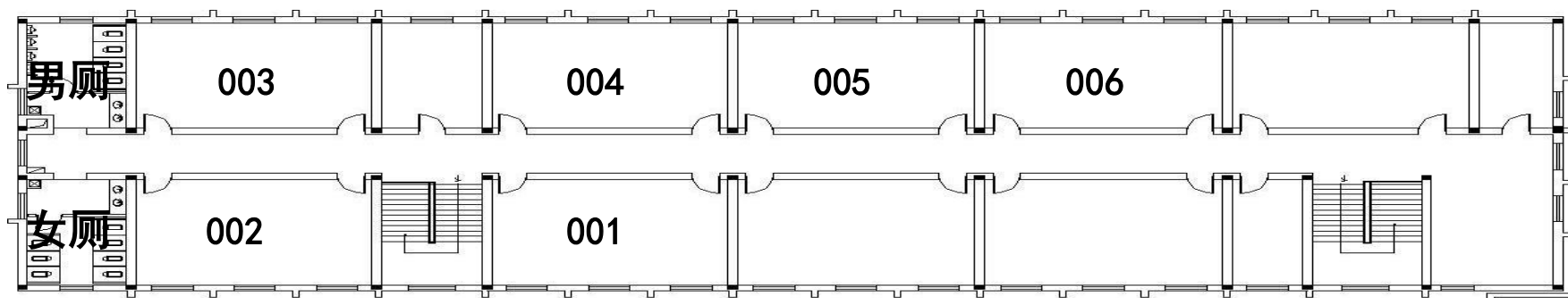


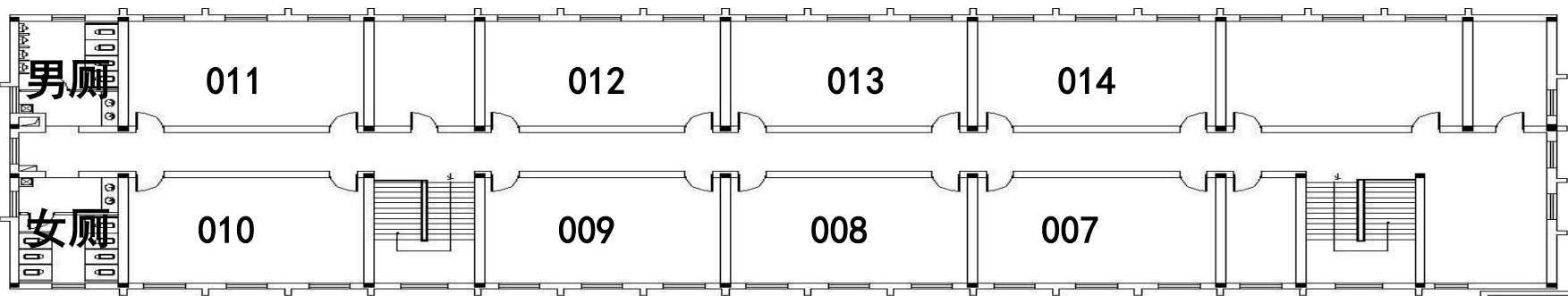
# 天津市 2026 年高等教育自学考试枫林路中学考场平面图

考试时间：2026年 4 月 11 日（周六）上午：9:00-11:30

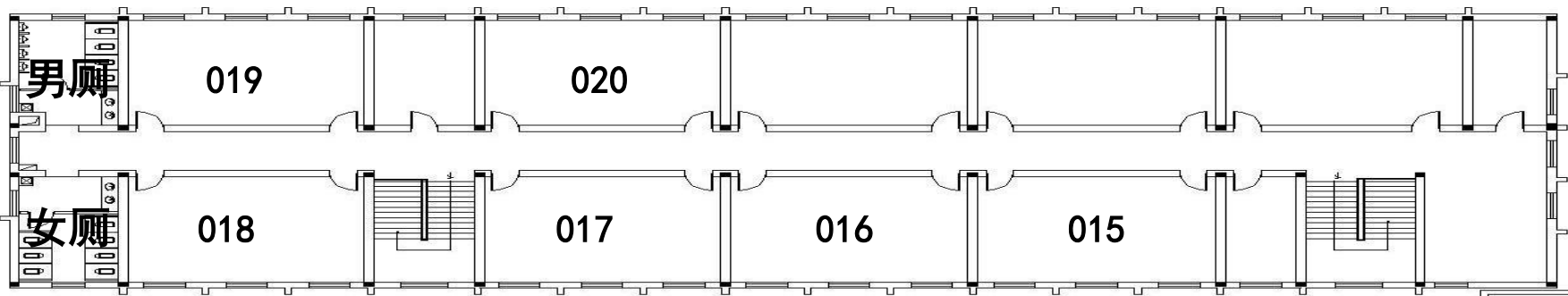
二楼



三楼



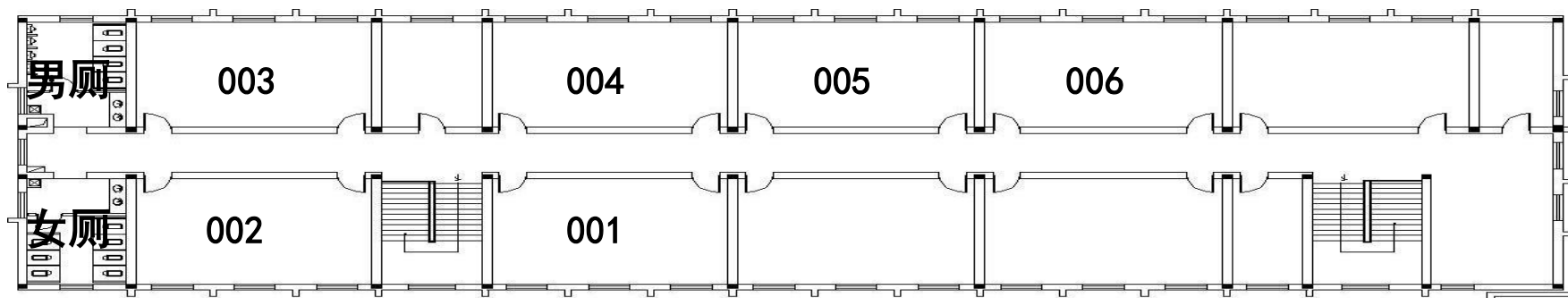
四楼



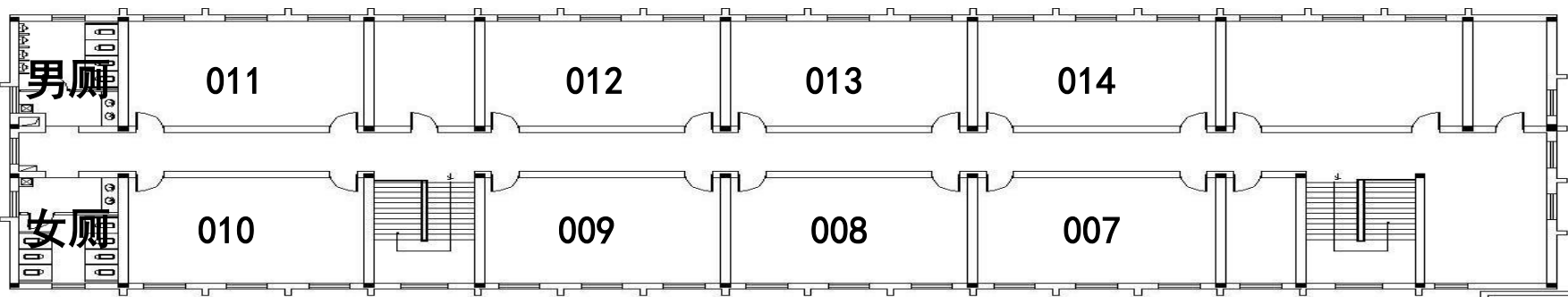
# 天津市 2026 年高等教育自学考试枫林路中学考场平面图

考试时间：2026年 4 月 11 日（周六）下午：14:30-17:00

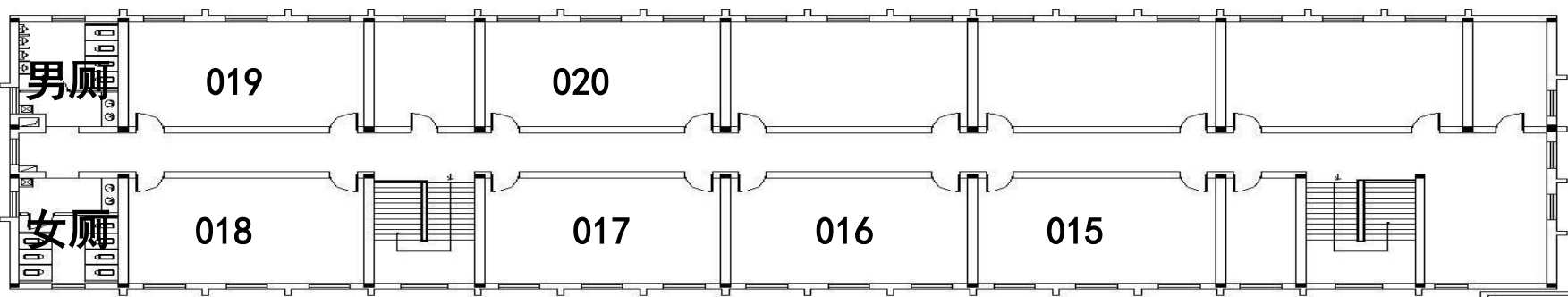
二楼



三楼



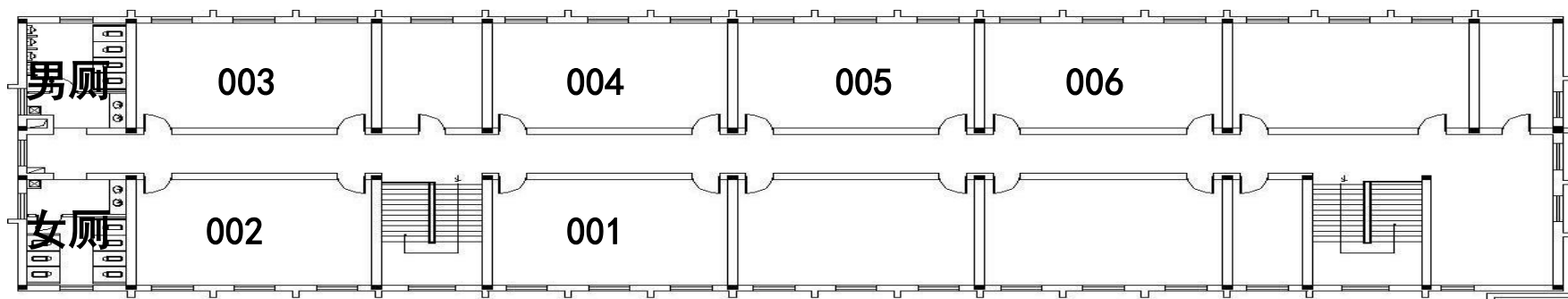
四楼



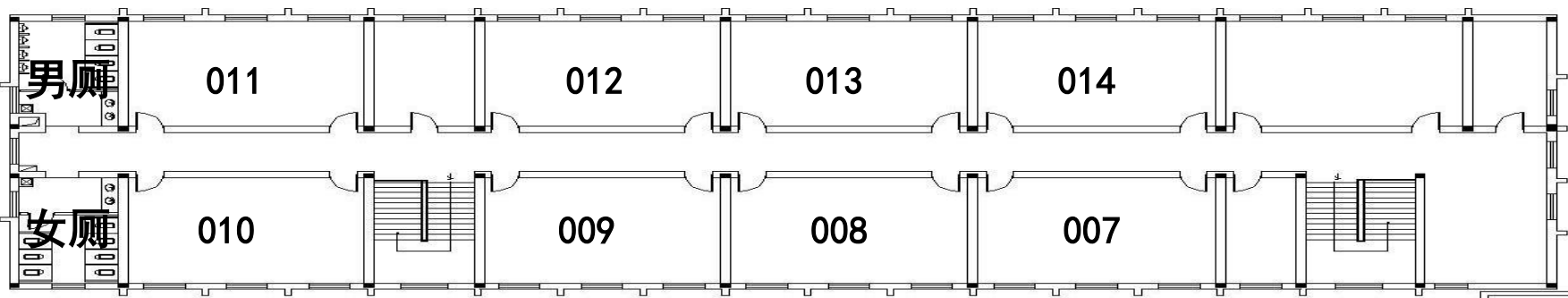
# 天津市 2026 年高等教育自学考试枫林路中学考场平面图

考试时间：2026年 4 月 12 日（周日）上午：9:00-11:30

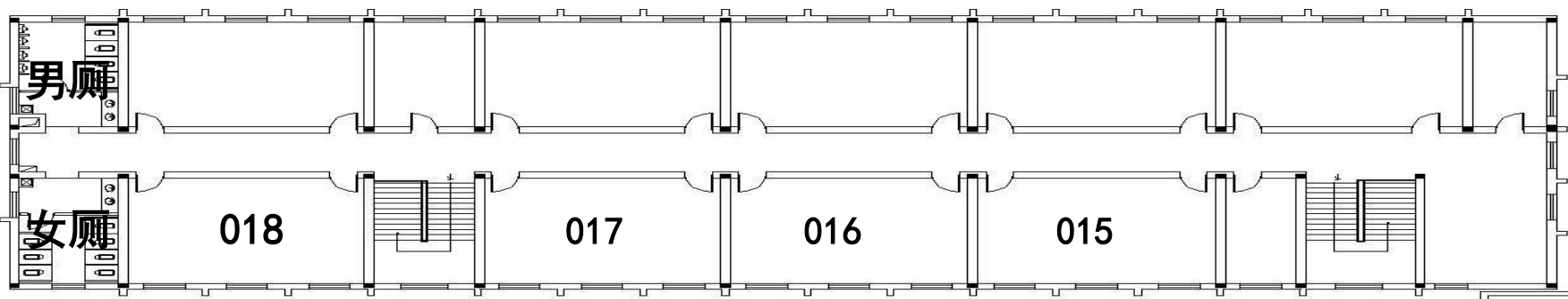
二楼



三楼



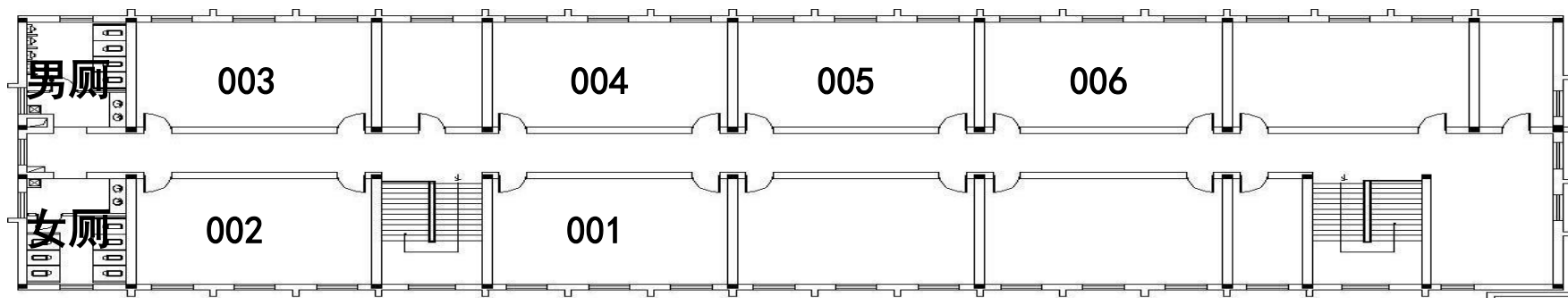
四楼



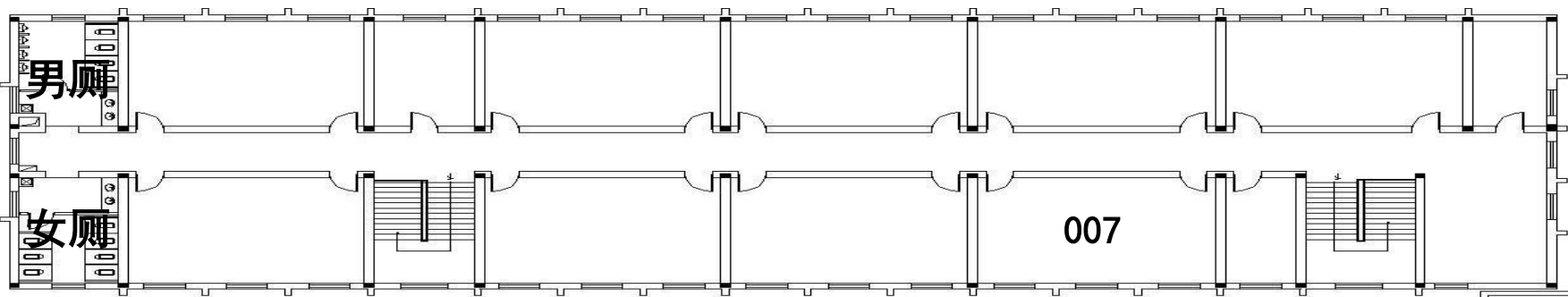
# 天津市 2026 年高等教育自学考试枫林路中学考场平面图

考试时间：2026年 4 月 12 日（周日）下午：14:30-17:00

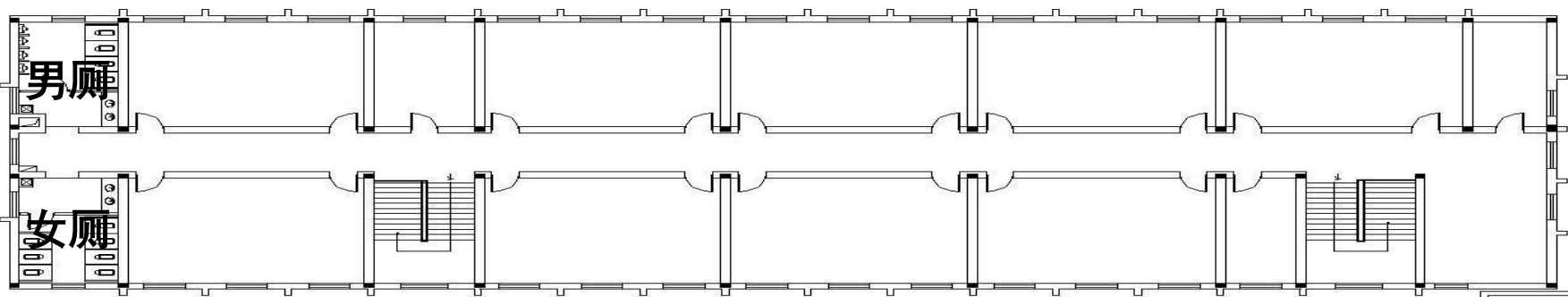
二楼



三楼



四楼



2026 年 4 月 11 日高自考双水道中学考点考场分布图

一楼

阳面		楼梯	904 班 019	906 班 020	907 班	908 班		
一楼楼道								
阴面		楼梯	903 班	905 班	909 班	楼梯	男厕所	女厕所

二楼

阳面	保密室	楼梯	901 班 第 013 考场	902 班 第 015 考场	701 班 第 017 考场			
二楼楼道								
阴面	考务组	楼梯	911 班 第 014 考场	702 班 第 016 考场	704 班 第 018 考场	楼梯	男厕所	女厕所

三楼

阳面		楼梯	801 班 第 007 考场	803 班 第 009 考场	706 班 第 011 考场			
三楼楼道								
阴面		楼梯	802 班 第 008 考场	705 班 第 010 考场	707 班 第 012 考场	楼梯	男厕所	女厕所

四楼

阳面		楼梯	810 班 第 001 考场	808 班 第 003 考场	807 班 第 005 考场			
四楼楼道								
阴面		楼梯	809 班 第 002 考场	806 班 第 004 考场	804 班 第 006 考场	楼梯	男厕所	女厕所